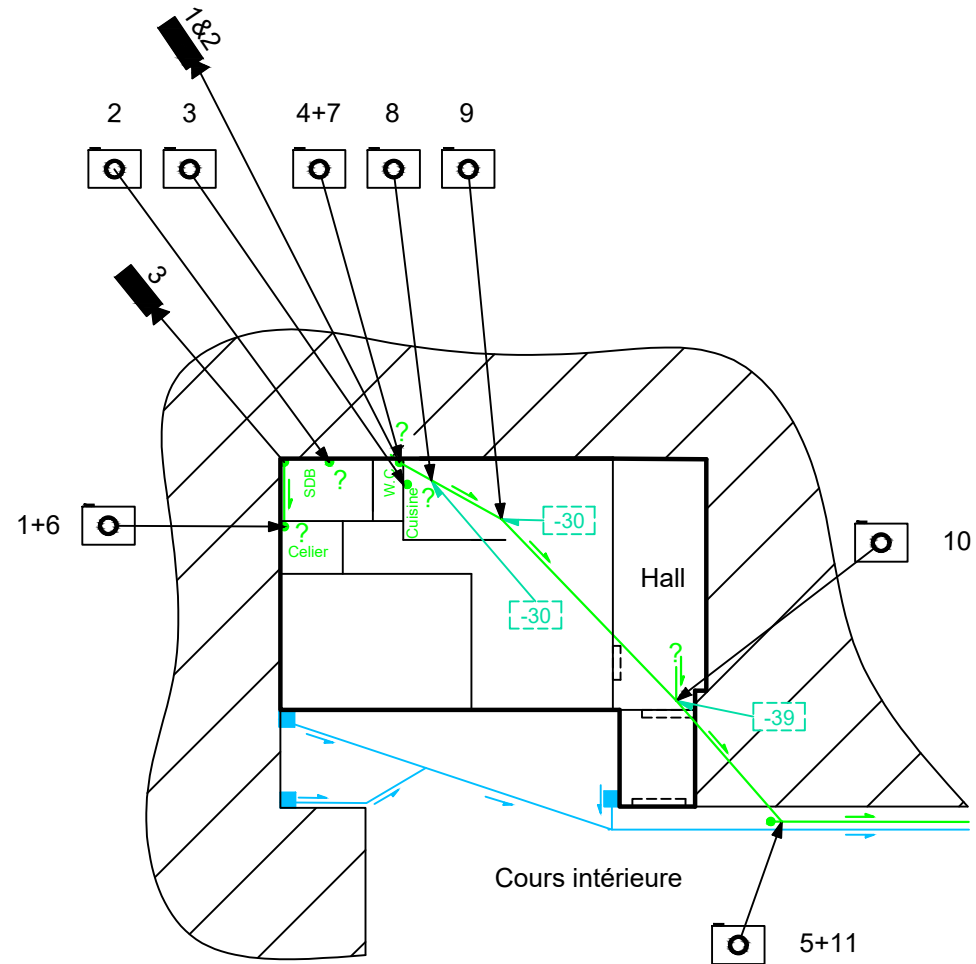


Anomalies détectées :

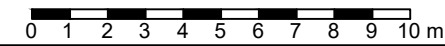
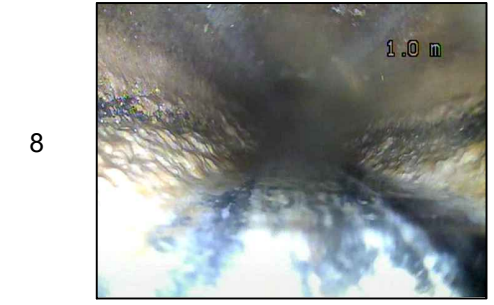
- Dans la canalisation WC entre les repères photos 8 et 9 , léger flash de 2 cm d'eau sur 1.9 m de longueur.
- Dans le hall (repère photo 10) ,raccord Y sous dalle desservant un autre logement. Difficulté d'accès pour entretien en cas de colmatage.
- Les canalisations cuisine, évier SDB et cellier sont colmatées. De plus, lors de notre intervention nous avons pu inspecter seulement la canalisation entre la douche et le cellier. Celle-ci est en eaux mais pas colmatée. Le reste des canalisations des eaux ménagères n'a pas pu être contrôlé.

Solutions :

- Créer un tampon de visite sur le raccord Y du hall.
- Afin de pouvoir approfondir l'inspection des canalisations des eaux ménagères et pouvoir faciliter leurs entretiens, des tampons de visite devront être créés aux raccords :
 - cellier photo 1
 - évier SDB photo 2
 - cuisine photo 3



	NIVEAU DU PROFIL DU FIL D'EAU
	BATIMENT MITOYEN
	RESEAU EAUX DE PLUIE
	REGARD EAUX DE PLUIE
	RESEAU EAUX USEES
	CONNEXION
	PHOTO
	PASSAGE CAMERA



Etude réalisée le :
29/03/2023

M.
n° rue
33240 SAINT ANDRE DE CUBZAC

A.D.S.A. VIGOUROUX
270 rue des Droits de l'Homme
33240 SAINT ANDRE DE CUBZAC
05.57.43.70.04 / 07.86.25.88.56
contact@adsa-vigouroux.fr



Plan de masse 1/200
Format A3
Relevé de l'existant